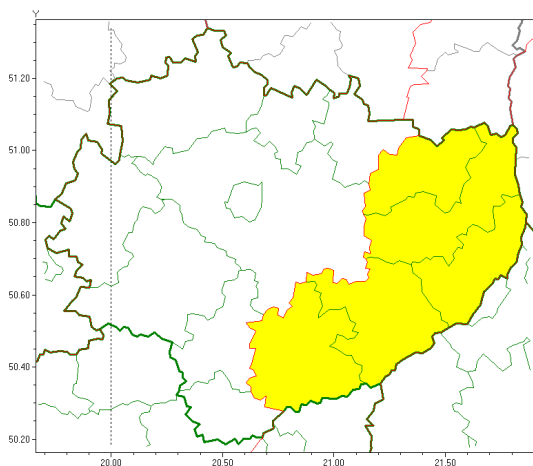


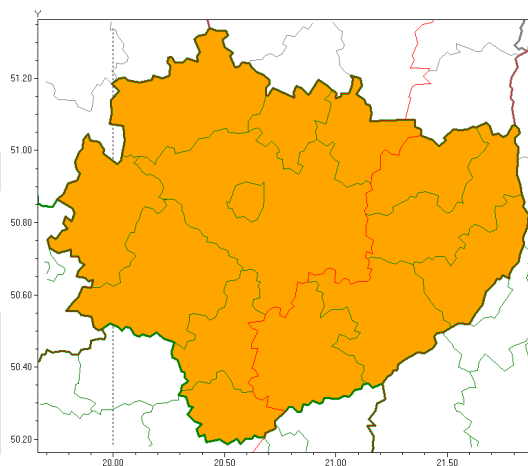


### Zasięg ostrzeżeń w województwie

Upał  
2018-08-14 07:33



Burze z gradem  
2018-08-14 07:33



**WOJEWÓDZTWO WI TOKRZYSKIE**  
**OSTRZEŻENIA METEOROLOGICZNE ZBIORCZO NR 38**  
**WYKAZ OBSZARÓW ZUCIANYCH OSTRZEŻENIAMI**  
**o godz. 07:33 dnia 14.08.2018**

Zjawisko/Stopień zagrożenia	Upał/1
Obszar	powiaty: buski, opatowski, ostrowiecki, sandomierski, staszowski
Ważność	od godz. 12:00 dnia 13.08.2018 do godz. 15:00 dnia 14.08.2018
Prawdopodobieństwo	80%
Przebieg	Prognozuje się upały. Temperatura maksymalna w dzień od 30°C do 32°C. Temperatura minimalna w nocy od 18°C do 20°C.
SMS	IMGW-PIB OSTRZEGA: UPAŁ/1 w woj. świętokrzyskim (5 powiatów) od 12:00/13.08 do 15:00/14.08.2018 temp. maks 32 st, temp min 18 st. Dotyczy powiatów: buski, opatowski, ostrowiecki, sandomierski i staszowski.
RSO	Woj. świętokrzyskie (5 powiatów), IMGW-PIB wydał ostrzeżenie pierwszego stopnia o upałach
Zjawisko/Stopień zagrożenia	Burze z gradem/2
Obszar	powiaty: jędrzejowski, kazimierski, Kielce, kielecki, konecki, pińczowski, skarżyski, starachowicki, włoszczowski
Ważność	od godz. 12:00 dnia 14.08.2018 do godz. 20:00 dnia 14.08.2018
Prawdopodobieństwo	80%
Przebieg	Prognozuje się wystąpienie burz z opadami deszczu od 30 mm do 40 mm oraz porywami wiatru do 70 km/h. Miejscami grad.



<b>SMS</b>	IMGW-PIB OSTRZEGA: BURZE Z GRADEM/2 w tokrzyskie (9 powiatów) od 12:00/14.08 do 20:00/14.08.2018 deszcz 40 mm, porywy 70 km/h. Dotyczy powiatów: j drzejowski, kazimierski, Kielce, kielecki, konecki, pi czowski, skar yski, starachowicki i włoszczowski.
<b>RSO</b>	Woj. w tokrzyskie (9 powiatów), IMGW-PIB wydał ostrze enie drugiego stopnia o burzach z gradem
<b>Zjawisko/Stopien zagro enia</b>	Burze z gradem/2
<b>Obszar</b>	powiaty: buski, opatowski, ostrowiecki, sandomierski, staszowski
<b>Wa no</b>	od godz. 12:00 dnia 14.08.2018 do godz. 24:00 dnia 14.08.2018
<b>Prawdopodobie stwo</b>	80%
<b>Przebieg</b>	Prognozuje si wyst pienie burz z opadami deszczu od 30 mm do 40 mm, lokalnie 50 mm oraz porywami wiatru do 90 km/h. Miejscami grad.
<b>SMS</b>	IMGW-PIB OSTRZEGA: BURZE Z GRADEM/2 w tokrzyskie (5 powiatów) od 12:00/14.08 do 24:00/14.08.2018 deszcz 50 mm, porywy 90 km/h. Dotyczy powiatów: buski, opatowski, ostrowiecki, sandomierski i staszowski.
<b>RSO</b>	Woj. w tokrzyskie (5 powiatów), IMGW-PIB wydał ostrze enie drugiego stopnia o burzach z gradem
<b>Dy urny synoptyk IMGW-PIB</b>	Łukasz Kiełt

Opracowanie niniejsze i jego format, jako przedmiot prawa autorskiego podlega ochronie prawnej, zgodnie z przepisami ustawy z dnia 4 lutego 1994r o prawie autorskim i prawach pokrewnych (dz. U. z 2006 r. Nr 90, poz. 631 z pó n. zm.).

Wszelkie dalsze udost pnianie, rozpowszechnianie (przedruk, kopiowanie, wiadomo sms) jest dozwolone wył cznie w formie dosłownej z bezwzgl dnym wskazaniem ródła informacji tj. IMGW-PIB.